

TRANSPORTEUR A PALETTES TRAXO

TCP

Trasportatore a palette Traxo - Flights conveyors - Transportador a palas

TRAXO è il trasportatore a palette ideale per il convogliamento di ogni tipo di materiale sfuso e con portate anche considerevoli.

Il trasporto avviene in modo lineare, continuo e senza scosse rendendolo particolarmente adatto per materiali delicati come: materiale cubettato, riso lavorato, fiocchi di cereali e/o qualsiasi altro materiale ove si voglia evitare la rottura.

TRAXO è particolarmente adatto in quegli ambienti ove l'inquinamento tra prodotti da trasportare sia da evitare.

TRAXO est le transporteur à palettes approprié pour le transport de tout type de produit en vrac, lesquels débits pourraient être considérables.

Le transport s'effectue de façon rectiligne, continu et sans secousses le en rendant particulièrement adapté aux produits fragiles, par ex.: cubes, riz traité, flocons de céréales et/ou n'importe quel matériel ou la rupture est à éviter.

TRAXO est particulièrement adapté aux lieux où la contamination entre les produits à transporter est à éviter.

TRAXO is the ideal flight conveyor to convey all the type of bulk product, of which capacities can be considerable.

The conveyance is linear, continuous, with no shocks, so particularly suitable for delicate materials, such as: pellets, treated rice, cereal flakes and/or any material where it needs avoid its breaking. TRAXO is particularly suitable where it is necessary to avoid contamination between conveyed products.

TRAXO es el transportador a palas ideal para el encañamiento de cada tipo de material a granel y que pertan tambien pesos considerables.

El transportador se desarrolla en forma linear, continua y sin sacudidas, rindiéndolo particularmente adaptado para materiales delicados como: cubitos, arroz trabajado, copos de cereales y cualquier otro material donde la rotura sea de evitar.

TRAXO es particularmente adaptado en aquellos ambientes donde la contaminación entre los productos de transportar sea de evitar.



BORGHI SOFRAM



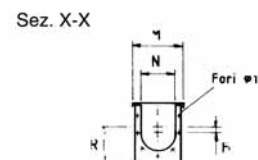
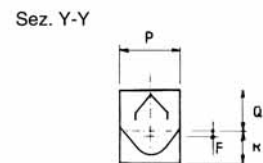
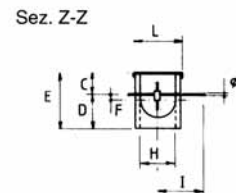
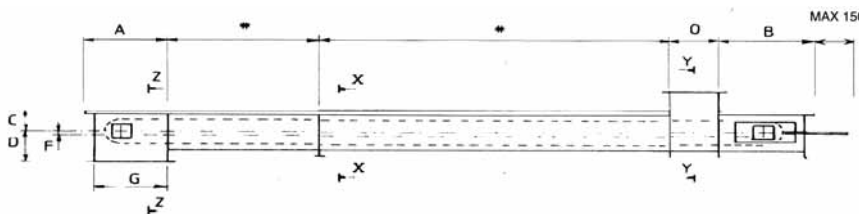
Trasportatore a palette
TRAXO è un trasportatore costituito da una cassa ad "U" e da una serie di palette di trasporto che aderiscono perfettamente alla sagoma del canale, unite tra loro da una speciale catena in acciaio. La cassa del trasportatore può essere eseguita in ferro verniciato o in acciaio inox. Le palette sono in nylon o, secondo la dimensione del trasportatore, in alluminio e/o in ferro, con riportati profili in nylon. La motorizzazione è normalmente eseguita con un motoriduttore o, all'occorrenza, un motovariatore e trasmissione primaria a catena. La tensione della catenaria avviene per mezzo di tenditori a vite posti sulla coda del trasportatore. La forma della bocchetta di carico impedisce al prodotto d'interessare la catena di trascinamento, evitando così la frantumazione dello stesso.

Transporteur à palettes
TRAXO est un transporteur constitué d'un coffre à forme de "U" et d'une série de palettes à convoyer, lesquelles adhèrent parfaitement à la section du coffre, jointes l'une à l'autre d'une chaîne d'acier spécial. Le coffre du transporteur peut être exécuté en acier peint ou en acier inoxydable. Les palettes sont en nylon ou, conformément à la dimension du transporteur, en aluminium ou en fer avec profils en nylon. La motorisation est normalement réalisée avec un motoréducteur ou, s'il est nécessaire, un motovariateur et transmission primaire par chaîne. La tension de la chaîne est exécutée au moyen de tendeurs à vis placés sur la queue du transporteur. La forme du goulot de chargement permet au produit de ne pas toucher la chaîne de traînement, en évitant ainsi son aplatissement.

Flights conveyors
TRAXO is a conveyor composed of an U-shaped trough and of a series of conveying flights, which adhere perfectly to trough section jointed each other by means of a special steel chain. The conveyor trough can be realized with painted iron or stainless steel. The flights are made of nylon or, according to conveyor size, of aluminium or iron with nylon forms. The motorization is usually based on a reduction gearmotor or, if necessary, a speed variator-gearmotor and primary chain drive. Chain tension is obtained by screw tighteners placed on conveyor tail. The charging mouth shape prevents product from affecting conveying chain, avoiding its crushing.

Transportador a palas
TRAXO es un transportador constituido de una caja en forma de "U" y de una serie de palas de transporte que se adhieren perfectamente a la ságoma de la caja, uniéndoles entre una y otra a través de una cadena especial en acero. La caja del transportador puede ser hecha de hierro pintado o en acero inoxidable. Las palas estan en nylon, según la dimension del transportador, o en aluminio y/o en hierro con perfiles en nylon. La motorización viene normalmente efectuada con un reductor de motor o, llegado el caso, un reductor variable de motor y transmisión por cadena primaria. La tension de la cadena se efectua por medio de tensores de tornillo puestos sobre la cola del transportador. La forma de la boca de carga impide al producto de interesarse a la cadena de arrastramiento, evitando la trituración del mismo.

Modello - Type Type - Modelo	A	B	C	D	E	F	G	H	I	L	M	N	O	P	Q	R	Ø
TCP15	500	700	82	110	192	20	400	150	225	253	218	150	200	300	260	86	30
TCP20	500	700	112	150	262	20	400	200	250	313	278	200	250	400	320	116	30
TCP25	550	700	150	200	350	20	500	250	368	363	348	250	300	500	349	186	40
TCP30	600	700	183	267	450	20	550	300	308	413	408	300	350	550	420	213	50
TCP35	650	700	213	300	513	35	600	370	380	498	490	370	350	650	460	273	60
TCP40	700	700	240	350	590	35	600	420	410	563	563	420	400	700	530	312	60



Per esigenze di portate superiori il nostro Ufficio Tecnico è in grado di progettare e realizzare soluzioni su misura.
 N.B. La portata è stata calcolata per prodotti con P.S. non superiore a 0.8 kg/dm.
 Pour débit supérieur, notre Bureau d'Etude peut réaliser solutions sur mesure.
 N.B. Le débit est calculé pour produits à P.S. inférieur à 0.8 kg/dm.
 If you need higher capacities, our technical Department is able to design and realize solutions to measure.
 IMPORTANT: The capacity has been calculated for product with S.W. no higher than 0.8 kg/cu dm
 Para exigencias de capacidad superior, nuestra Oficina Tecnica es capaz de proyectar y realizar soluciones a medida.
 N.B.: La capacidad es calculada por productos de P.E. no superior a 0.8 kg/dm

Modello - Modèle Model - Modelo	V=0,4		V=0,5		V=0,6		V=0,7		V=0,8	
	mc/h	G/min	mc/h	G/min	mc/h	G/min	mc/h	G/min	mc/h	G/min
TCP15	6	68	7	85	8	102	10	120	13	140
TCP20	16	58	20	73	24	87	28	102	32	116
TCP25	32	48	40	60	48	72	56	85	64	97
TCP30	56	36	70	45	84	54	98	63	112	72
TCP35	76	32	95	40	114	50	133	56	152	64
TCP40	96	28	120	35	144	45	168	49	192	56

I dati sono indicativi e non impegnativi - Toutes les données sont indicatives - Data are indicative and not binding - Los datos son indicativos y no vinculantes. Campbell 0715



www.borghisofram.fr

BORGHI SOFRAM

2370 Avenue de l'Arclusaz

ZI de carouge

73 250 ST PIERRE D'ALBIGNY

T 04 79 28 01 39

contact@borghisofram.fr